



“Hallo, ich bin
iTero Element 5D.
Und ich setze neue
Standards in der
Zahnmedizin.“

iTero element **5D**

Geben Sie Ihrer Praxis eine neue **Dimension.**



Katapultieren Sie Ihre Praxis mit dem iTero Element 5D Dental Imaging System in neue Dimensionen.

Unten sehen Sie das aktuelle Spektrum dessen, was für die Diagnosehilfe, die Patientenmitarbeit und den digitalen Workflow möglich ist. Wir präsentieren das erste integrierte Dental Imaging System, das gleichzeitig:

- zur Erkennung der proximalen Karies über Nah-Infrarot-Aufnahmen ohne schädliche Strahlung beiträgt
- 3D-Abdrücke und Aufnahmen in Echtfarbe erstellt
- die Nachverfolgung von Änderungen der Mundgesundheit im Zeitverlauf sowie die Simulation des Behandlungsergebnisses ermöglicht



Proximale Karies-
Erkennungshilfe



Keine
schädliche
Strahlung



Intraorale
Kamera



Digitale
3D-Abdrücke



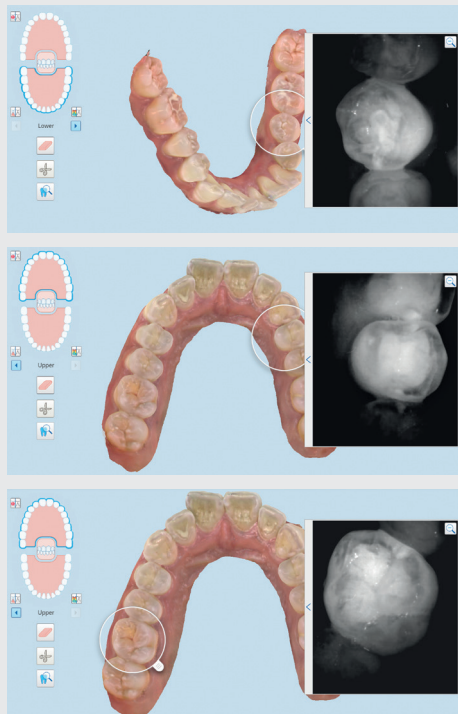
Echtzeit
TimeLapse



Simulations-
funktion

Gehen Sie weiter als das, was das Auge sehen kann.

Nah-Infrarot-Aufnahmen (NIRI).



Aufnahmen in Echtfarbe.



Wir präsentieren den ersten 3D-Intraoralscanner, der die interne Zahnstruktur darstellt und die Erkennung von Karies unterstützt.

Scannen Sie die Zähne Ihrer Patienten in Echtzeit und beobachten Sie, wie die **Nah-Infrarot-Technologie** (NIRI) des iTero Element 5D die interne Zahnstruktur und Interferenzen ohne schädliche Strahlung sichtbar macht.

- Unterstützt die Erkennung und Überwachung der proximalen Karies mit Scans bei jedem Kontrolltermin ohne schädliche Strahlung
- Stellt die Zahnschmelz- und Dentinstruktur für ein noch besseres prothetisches Design dar
- Unterstützt Ihre Diagnostik für eine umfassende präventive und restaurative Zahnversorgung

Optimieren Sie Ihren restaurativen Workflow.

Erweitern Sie Ihre Dentalkompetenz mit dem umfassenden iTero Dental Imaging System.

Erweitern Sie die Abläufe in Ihrer Praxis mit einem System, das die Effizienz, Prozesse und Ergebnisse verbessert. Ermitteln Sie den Bedarf für stuhlseitige Präparationsanpassungen, prognostizieren Sie den Sitz je Materialtyp oder erstellen Sie einen neuen Scan für hohe Modellgenauigkeit, ohne den Patienten einbestellen zu müssen.

- Greifen Sie auf ein Netzwerk von mehr als 3000 Laboratorien weltweit zu.
- Senden Sie restaurative STL-Dateien direkt an Ihr Labor oder lassen Sie unser Team aus qualifizierten Technikern Ihre Scans für Sie aufbereiten.
- Exportieren Sie Scans direkt in kompatible chargside CAD.

Mehr als 3,2 Millionen
restaurative Scans weltweit durchgeführt¹



Kronen



Brücken



Implantat-
Abutments



Veneers



Inlays



Onlays

Läuten Sie ein neues Zeitalter der **Patienten-** **kommunikation ein.**

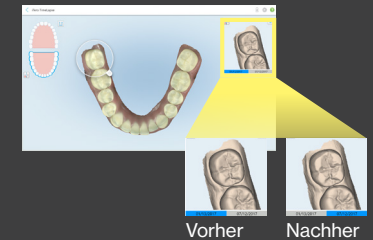
Motivieren Sie Patienten stärker für
ihre Mundgesundheit und optimieren
Sie den Ablauf von Kontrollterminen.



Visualisieren Sie das frühere Lächeln Ihres Patienten...

Änderungen der Mundgesundheit sind über die Zeit oft schwer zu erkennen und noch schwieriger darzustellen, ohne über visuelle Hilfsmittel zu verfügen. Ermöglichen Sie das proaktive Gespräch über Behandlungsoptionen mit der **iTero TimeLapse** Technologie.

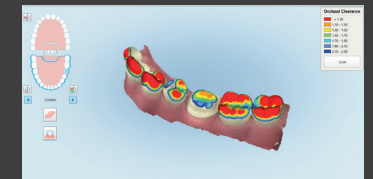
iTero TimeLapse in Farbe zeigt Anzeichen für Zahnverschleiß.



...das jetzige

Scannen Sie bei jedem Termin, um umfangreiche digitale Unterlagen zusammenzustellen. Nutzen Sie die dynamische 3D-Anzeige und Aufnahmen in Echtfarbe, um die Diagnose und Aufklärung zur Mundgesundheit zu stützen.

Analyseinstrumente, wie z. B. das Tool für den okklusalen Abstand.



und das mögliche zukünftige Lächeln.

Zeigen Sie Patienten mit dem **Invisalign Ergebnissimulator**, wie ihre Zähne nach der Zahnbewegung aussehen könnten. Nutzen Sie dann während der Behandlung das **Invisalign Tool zur Fortschrittsbehandlung**, um Vertrauen zu schaffen und die Mitarbeiter mit einem maßgeschneiderten Plan zu fördern.

Invisalign Ergebnissimulator.



1,5 Mal mehr Akzeptanz von Invisalign Behandlung

mit dem Invisalign Ergebnissimulator²



Das **iTero Element 5D** Dental Imaging System ergänzt das iTero Produktsortiment und gibt Ihnen damit noch mehr Optionen.

Erhältlich sowohl als **Cart Version** als auch als **Laptopkonfiguration**.³

Funktionen	iTero Element 5D (Cart Version)	iTero Element 5D (Laptopkonfiguration)	iTero Element 2	iTero Element Flex	iTero Element
Schneller Farbscan mit automatischer Kalibrierung	■	■	■	■	■
Umfangreiche Workflows für Restaurationen und Implantate	■	■	■	■	■
Chairside Einbindung und Fräsprogrammen	■	■	■	■	■
TimeLapse-Visualisierung	■	■	■	■	■
Optimierte Invisalign Anbindung	■	■	■	■	■
NIRI Technologie	■	■			
Intraoralaufnahmen	■	■			
Rechenleistung der nächsten Generation	■		■		
Vergrößerter 21,5-Zoll-Breitbild-Touchscreen	■		■		
Integrierter Akku für unterbrechungsfreies Scannen	■		■		
Laptop-Anbindung		■		■	
Individuell gefertigter Transportkoffer		■		■	

iTero element 5D

iTero.com

Der iTero Element 5D-Scanner ist in den USA zurzeit nicht zum Verkauf verfügbar. iTero Element 5D ist zurzeit erhältlich in: Kanada, in der Europäischen Union und in anderen Ländern, die die CE-Kennzeichnung akzeptieren (EU, außer Griechenland, einschließlich Schweiz und Norwegen), einschließlich Australien, Neuseeland und Hongkong.

©2019 Align Technology, BV. Alle Rechte vorbehalten.

Invisalign, iTero, iTero Element, das iTero-Logo sowie weitere Bezeichnungen sind Marken bzw. Dienstleistungsmarken von Align Technology, Inc. oder von Tochtergesellschaften bzw. verbundenen Unternehmen; eventuell sind diese Marken bzw. Dienstleistungsmarken in den USA und/oder anderen Ländern eingetragen. 207879 Rev A

- ¹ Die Daten mit Stand vom 01. Januar 2019 sind bei Align Technology archiviert. Weltweit wurden mehr als 3,2 Millionen restaurative Scans mit den Scannern iTero Element, iTero Element 2, iTero Element Flex, HD2.05, HD2.1, HD2.9 und HDU durchgeführt.
- ² Basierend auf einer von Align durchgeführten Befragung von n=60 Kieferorthopäden und niedergelassenen Zahnärzten (in den USA, Kanada und Großbritannien im Juli 2018, die den Invisalign Outcome Simulator im vergangenen Jahr verwendeten und aufgefordert wurden, den prozentualen Anteil der Patienten, die in ihrer Praxis eine Invisalign Behandlung aufnahmen und denen der Invisalign Outcome Simulator demonstriert wurde, mit demjenigen zu vergleichen, dem die Simulation nicht vorgeführt wurde. Die befragten Ärzte besaßen entweder den iTero Element, iTero Element Scanner 2 oder den iTero Element Flex Scanner.
- ³ Der Anwender muss einen Laptop separat erwerben. Eine aktuelle Liste der empfohlenen Laptopmodelle finden Sie auf iTero.com oder kontaktieren Sie Ihren iTero Gebietsvertreter.